

## ഇൻഡ്യൻ റബ്ബർ സ്ഥിതിവിവര കണക്കുകൾ - ഒരു കർഷകന്റെ പഠനം

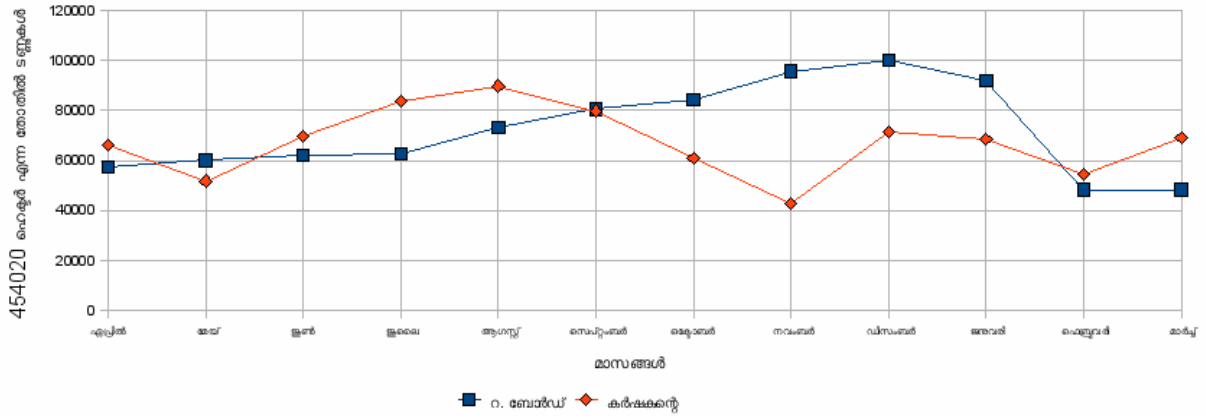
2008 ഏപ്രിൽ ഒന്നിന് ഉല്പന്ന നിർമ്മാതാക്കളുടെ (ടയർ നിർമ്മാതാക്കളും മറ്റു നിർമ്മാതാക്കളും ചേർന്നത്) പക്കൽ 78635 ടൺ സ്വാഭാവിക റബ്ബറിന്റെ സ്റ്റോക്കുണ്ടായിരുന്നു. 2009 മാർച്ച് 31 ന് അവരുടെ പക്കൽ സ്റ്റോക്ക് 39055 ടൺ ആയി കുറഞ്ഞു. ഈ കാലയളവിൽ 81545 ടൺ ഇറക്കുമതി ചെയ്യുകയുണ്ടായി. 2008 ഏപ്രിൽ മുതൽ 2009 മാർച്ച് വരെയുള്ള കാലയളവിൽ കർഷകർ 814965 ടൺ വിറ്റുപോൾ നിർമ്മാതാക്കൾ വാങ്ങിയത് 750870 ടൺ മാത്രമാണ്. ഒക്ടോബർ മുതൽ ജനുവരിവരെ കർഷകർ വിറ്റത് 304930 ടൺ ആണെങ്കിൽ നിർമ്മാതാക്കൾ വാങ്ങിയത് 241168 ടൺ മാത്രവും. സെപ്റ്റംബറിൽ 12717 ടൺ ഇറക്കുമതി അന്താരാഷ്ട്രവില 13228 ഉം ആഭ്യന്തരവില 13536 ഉം രൂപ പ്രതി കിന്റൽ വിലയുള്ളപ്പോഴായിരുന്നു. അതേപോലെ ഒക്ടോബറിൽ 15948 ടൺ ഇറക്കുമതി അന്താരാഷ്ട്രവില 9963 ഉം ആഭ്യന്തരവില 9074 ഉം രൂപ പ്രതി കിന്റൽ വിലയുള്ളപ്പോഴായിരുന്നു. ആഭ്യന്തര വില താണിരുന്നപ്പോഴും ഒക്ടോബറിൽ നഷ്ടം സഹിച്ച് നടത്തിയ ഇറക്കുമതി മുന്തിയ ഉല്പാദന കാലത്തെ വിലയിടിക്കുവാൻ വേണ്ടിയായിരുന്നു. ഇപ്രകാരം വിപണിയിൽ നിന്ന് വിട്ടുനിൽക്കുകയും റബ്ബർ ബോർഡ് പ്രസിദ്ധീകരിക്കുന്ന സ്ഥിതിവിവര കണക്കുകളിൽ പ്രതിമാസ തിരിമറിനടത്തിയും 2009 മാർച്ച് അവസാനം കർഷകരുടെ പക്കൽ സ്റ്റോക്ക് 95925 ടൺ ആയി ഉയർത്തിക്കാട്ടുകയും ചെയ്യുന്നു. അപ്രകാരമാണ് മാർച്ച് അവസാനം 200015 ടൺ മാസാവസാന സ്റ്റോക്കായി ഉയർത്തിക്കാട്ടുന്നത്.

റബ്ബർ ബോർഡ് പ്രസിദ്ധീകരിക്കുന്ന പ്രതിമാസ റബ്ബർ സ്ഥിതിവിവര കണക്കുകളുടെ വാർത്തയിലെ ലഭ്യമായ കണക്കുകളിൽ നിന്ന് ക്രോഡീകരിച്ച് ഒരു കർഷകന്റെ പ്രതിമാസ ഉല്പാദനവുമായി ഒരു താരതമ്യ പഠനമാണിത്. പ്രതിമാസ ഉല്പാദനം 2006-07 ൽ ടാപ്പ് ചെയ്ത വിസ്തീർണ്ണമായ 454020 ഹെക്ടർ എന്ന തോതിൽ ആണ് കണക്കാക്കിയിരിക്കുന്നത്. റബ്ബർ ബോർഡ് 2008-09 വർഷത്തെ ടാപ്പ് ചെയ്ത വിസ്തീർണ്ണം 2011 ൽ ആവും പ്രസിദ്ധീകരിക്കുക. ഒരു കർഷകന്റെ 360 മരങ്ങൾ റയിൻ ഗാർഡില്ലാതെ ടാപ്പ് ചെയ്തത് 0.80 ഹെക്ടർ എന്നത് ഒരു ഹെക്ടർ എന്ന നിലയിൽ ആക്കിയശേഷം 454020 ഹെക്ടറിൽ നിന്നാക്കി റബ്ബർ ബോർഡ് പ്രസിദ്ധീകരിച്ച പ്രതിമാസ ഉല്പാദനത്തോടൊപ്പം അവതരിപ്പിക്കുകയാണ്. ഇവ രണ്ടും തമ്മിലുള്ള താരതമ്യം ഒരു വ്യക്തി എന്ന നിലയിലുള്ളതാകയാൽ മറ്റ് കർഷകർക്കും തങ്ങളുടെ ഉല്പാദനവുമായി താരതമ്യം ചെയ്യാവുന്നതാണ്. ഇതിൽ ചെറിയ ഒരു വ്യത്യാസം വരാവുന്നതാണ്. കർഷകർക്ക് ഉല്പാദനം കൂടുതൽ ലഭിക്കുമ്പോൾ റബ്ബർ ബോർഡ് കുറച്ച് കാട്ടിയും കുറച്ച് ലഭിക്കുമ്പോൾ കൂട്ടിക്കാട്ടിയും വിപണി വിലയിൽ സ്വാധീനം ചെലുത്തുന്നതായി കാണാം.

2008 നവംബർ മുതൽ 2009 ജനുവരി വരെ പീക്ക് ഉല്പാദനം ലഭിക്കുന്ന സമയം എന്ന വ്യാജേന വഴിയൊരുക്കിയ വിലയിടിവ് പോലെ എല്ലാ വർഷവും ഇപ്രകാരം വിലയിടിവിന് വഴിയൊരുക്കാറുണ്ട്. എന്നാൽ യഥാർത്ഥത്തിൽ കർഷകന് ലഭിക്കുന്ന ഉല്പാദനം വെളിച്ചം കാണിക്കുവാനുള്ള സംവിധാനത്തിന്റെ അപര്യാപ്തമൂലം ഇല്ലാത്ത ഉല്പാദനവും ഉയർന്ന സ്റ്റോക്കും ഉയർത്തിക്കാട്ടുവാൻ റബ്ബർബോർഡ് വഴിയൊരുക്കുകയാണ് ചെയ്യുന്നത്. ഫെബ്രുവരി കഴിയുമ്പോൾ വിപണിയിൽ റബ്ബർ ലഭ്യത കുറയുകയും കർഷകർ വീല്ലാതെ പിടിച്ചു വെയ്ക്കുന്നു എന്ന ആരോപണമുണ്ടാവുകയും ചെയ്യുന്നത് ഒരു സ്ഥിരം പല്ലുവീയാണ്. തണുപ്പുള്ള കാലാവസ്ഥയിൽ ഉല്പാദനം വർദ്ധിക്കുക സ്വാഭാവികമാണ്. എന്നാൽ റബ്ബർ മരങ്ങൾ സംരക്ഷിക്കപ്പെടണമെങ്കിൽ ടാപ്പിംഗ് ദിനങ്ങൾ തമ്മിലുള്ള അകലം വർദ്ധിപ്പിച്ച് ഉല്പാദനം നിയന്ത്രിക്കേണ്ടത് നല്ലൊരു കർഷകന്റെ ഒഴിച്ചുകൂടാൻ പാടില്ലാത്ത കടമയാണ്. നിശ്ചിത നിലവാരത്തിലുള്ള ലാറ്റ്റ്സിന്റെ ഗുണ നിലവാരം നിലനിറുത്തുന്നതിലൂടെ ഉത്പാദന ക്ഷമത വർദ്ധിക്കുവാനും പട്ടമരപ്പിന് കാരണമാകുന്ന ഫിസിയോളജിക്കൽ ഡിസോർഡറിൽ നിന്ന് മരങ്ങളെ സംരക്ഷിക്കുവാനും സാധിക്കും. താഴെക്കാണുന്ന ചാർട്ടും അതേ കണക്കുകൾ ഉൾക്കൊള്ളുന്ന പട്ടിക ഒന്നും റബ്ബർ ബോർഡ് പ്രസിദ്ധീകരിച്ചതും കർഷകന് ലഭിച്ചതും 454020 ഹെക്ടർ എന്ന തോതിൽ കണക്കാക്കി രേഖപ്പെടുത്തിയിട്ടുള്ളതാണ്. ചാർട്ടിലെ **കർഷകന്റെ** എന്നത് ലേഖകന്റെ ഉല്പാദനവും **റ. ബോർഡ്** എന്നത് റബ്ബർ ബോർഡ് പ്രസിദ്ധീകരിച്ചതും ആണ്.

പ്രതിമാസ ഉല്പാദനം 2008-09

റബ്ബർബോർഡ് പ്രസിദ്ധീകരിച്ചതും കർഷകന്റെ ഉല്പാദനവുമായി ഒരു താരതമ്യ പഠനം



പട്ടിക ഒന്ന്

ഉല്പാദനം	ഏപ്രിൽ	മേയ്	ജൂൺ	ജൂലൈ	ആഗസ്റ്റ്	സെപ്റ്റംബർ	ഒക്ടോബർ	നവംബർ	ഡിസംബർ	ജനുവരി	ഫെബ്രുവരി	മാർച്ച്	ആകെ
റ ബോർഡ്	57250	60115	62200	62550	73250	80500	84365	95550	100225	91900	48295	48300	864500
കർഷകന്റെ	66173	51758	69556	83599	89782	79908	61011	42850	71567	68503	54596	69093	808396

ഒരു കർഷകന്റെ ഉല്പാദനത്തിൽ നിന്ന് ആകെമൊത്തം കൃത്യമായി കേരളത്തിന്റേതായി കണക്കാക്കുവാൻ കഴിയില്ലെങ്കിലും കർഷകർക്ക് പഠനവിഷയമാക്കുവാനായി ഇത് പരിഗണിക്കാവുന്നതാണ്. ഈ കർഷകന്റെ തോട്ടം മിതമായ ഉല്പാദനം ലഭിക്കുന്നതായാൽ അതിനേക്കാൾ കൂടുതലും കുറവും ലഭിക്കുന്ന തോട്ടങ്ങൾ കേരളത്തിൽ ധാരാളം ഉണ്ട് എന്നതിനാൽ ചെറിയ ഏറ്റക്കുറച്ചിൽ വരാൻ സാധ്യത ഉണ്ട്. ഉല്പാദന വർദ്ധനവിന് ആർആർഐഐ 105 എന്ന മുന്തിയ ഇനം റബ്ബറിനുണ്ടാകുന്ന പുറച്ചു ക്യാങ്കർ, പിക്, ബാർക്ക് ഐലന്റ്, പട്ടമരപ്പ് എന്നിവയുടെ കാരണവും പ്രതിവിധിയും കണ്ടെത്തുന്നതിന് പകരം നാന്ററ് പരമ്പരയിൽപ്പെട്ട പുതിയ ഇനങ്ങൾ നട്ടു പിടിപ്പിക്കുവാനുള്ള താല്പര്യമാണ് റബ്ബർബോർഡ് കാട്ടുന്നത്. എഫിഫോൺ എന്ന ഉത്തേജക ഔഷധം പട്ടമരപ്പിന് കാരണമാകുമെന്നും ഭാവിയിൽ ഉല്പാദനം കുറയുവാൻ കാരണമാകുമെന്നും അറിഞ്ഞുകൊണ്ടുതന്നെയാണ് ടാപ്പിംഗ് ദിനങ്ങളുടെ എണ്ണം കുറച്ചുകൊണ്ട് എഫിഫോൺ പുരട്ടി ഉല്പാദന വർദ്ധനവിന് കർഷകരെ പ്രേരിപ്പിക്കുന്നത്. റബ്ബർ ഗവേഷണകേന്ദ്രത്തിൽ മണ്ണിൽനിന്നും മരത്തിലേയ്ക്കും അവിടെനിന്നും ലാറ്റെക്സായും എപ്രകാരം ഉല്പാദനം വർദ്ധിപ്പിക്കാം എന്നതായിരുന്നു നാളിതുവരെയുള്ള ഗവേഷണങ്ങൾ.

റബ്ബർ ബോർഡ് പ്രസിദ്ധീകരിക്കുന്ന കണക്കുകൾ ശരിയാകണമെങ്കിൽ ഒരു തിരിമറി എന്ന കണക്ക് കൂടി ചേർക്കേണ്ടിവരും. 2008-09 വർഷത്തെ കണക്ക് പരിശോധിച്ചാൽ താഴെക്കാണുന്ന പട്ടിക രണ്ടിലെ വ്യത്യാസം കാണുവാൻ കഴിയും. റബ്ബർ ബോർഡ് പ്രസിദ്ധീകരിച്ച മുനിരിപ്പിൽ നിന്ന് കഴിഞ്ഞ വർഷത്തെ തിരിമറി **-11999** ടൺ കുറവു ചെയ്തതാണ് കർഷകന്റെ കണക്കു കൂട്ടലിൽ 155121 ടൺ മുനിരിപ്പായി കാട്ടിയിരിക്കുന്നത്. ഒരു കർഷകന്റെ വാർഷിക ഉത്പാദനം 808396 ടൺ ആണ് എങ്കിൽ റബ്ബർബോർഡ് പ്രസിദ്ധീകരിച്ചത് 864500 ടൺ ആണ്. അത് സാധ്യമായത് കർഷകന്റെ പക്കലുള്ള മാസാവസാന സ്റ്റോക്ക് 95925 ടൺ ആയി ഉയർത്തിക്കാട്ടുന്നതിലൂടെയാണ്. 2009 മാർച്ച് മാസത്തെ കോട്ടയം വിപണി വില 7583 രൂപ പ്രതീകീർണ്ണവും അന്താരാഷ്ട്ര വില 7388 രൂപ പ്രതീകീർണ്ണവും ആയിരുന്നതിനാൽ കർഷകർ സ്റ്റോക്ക് പിടിച്ചു വെയ്ക്കില്ല എന്നുമാനിക്കാം.

പട്ടിക രണ്ട്

റബ്ബർ ബോർഡ് പ്രസിദ്ധീകരിച്ചത്			
മുനിരിപ്പ്	167120	തിരിമറി	-5496
ഉല്പാദനം	864500	ഉപഭോഗം	871720
ഇറക്കുമതി	81545	കയറ്റുമതി	46926
ആകെ	1113165	നീക്കിയിരിപ്പ്	200015
ഒരു കർഷകന്റെ കണക്കുകൂട്ടൽ			
മുനിരിപ്പ്	155121	തിരിമറി	-5496
ഉല്പാദനം	808396	ഉപഭോഗം	871720
ഇറക്കുമതി	81545	കയറ്റുമതി	46926
ആകെ	1045062	നീക്കിയിരിപ്പ്	131912

ഏറ്റവും വലിയ റബ്ബർ ഉല്പാദക രാജ്യമായ തായ്‌ലന്റിലെ ബാങ്കോക്ക് വിലയേക്കാൾ താണവിലയായ സിങ്കപ്പൂർവിലയാണ് ഇപ്പോൾ അന്താരാഷ്ട്രവിലയായി പ്രസിദ്ധീകരിക്കുന്നത്. അത് എപ്രകാരമാണെന്ന് ചിന്തിക്കേണ്ടതുതന്നെയാണ്. ആവശ്യമില്ലാത്ത കയറ്റുമതിയും ഇറക്കുമതിയും ഭാരതത്തിൽ റബ്ബർ കുറവായതുകൊണ്ടോ കൂടുതലായതുകൊണ്ടോ അല്ല എന്ന് ഒറ്റനോട്ടത്തിൽത്തന്നെ മനസ്സിലാക്കാം. 2009 ജനുവരിമാസം കർഷകരുടെ പക്കൽ 120475 ടൺ സ്റ്റോക്ക് ആയി ഉയർത്തിക്കാട്ടിയാണ് - തിരിമറി, ലാറ്റ്വിക്കിലെ റബ്ബറേതര വസ്തുക്കൾ - എന്നിവയ്ക്കൊപ്പം നീക്കിയിരിപ്പ് 243265 ടൺ ആയി ഉയർത്തിക്കാട്ടുന്നത്.

2003-04 ൽ കേരളത്തിൽ 479602 ഹെക്ടർ കൃഷി ആയിരുന്നത് 2006-07 ൽ 502740 ഹെക്ടർ ആയി ഉയർന്നത് മറ്റ് ഭക്ഷ്യ വിളകളെ ഇല്ലായ്മ ചെയ്തുകൊണ്ടാണ്. ഭാരതത്തിൽ പുതുക്ൃഷി 2000-01 മുതൽ 6780, 6380, 5390, 6980 ഹെക്ടർ എന്നതായിരുന്നവെങ്കിൽ 10500, 14750, 19250, 20500 ഹെക്ടർ വരെ ആയി ആണ് 2007-08 ആയപ്പോഴേയ്ക്കും വർദ്ധനവ് രേഖപ്പെടുത്തിയത്. വരും നാളുകളിൽ റബ്ബർ ഡിമാന്റ് ഉയരുവാനുള്ള സാധ്യത ഇല്ല എന്നുതന്നെയാണ് വ്യവസായത്തിന്റെ ഭാഗത്തുനിന്ന് കിട്ടുന്ന സൂചനകൾ.

സ്വാഭാവിക റബ്ബറിന് പകരമായി ഉപയോഗിക്കുവാൻ കഴിയുന്ന സിന്തറ്റിക് റബ്ബർ ഡിസംബറിൽ 17895 ടൺ ഇറക്കുമതി ചെയ്ത് ജനുവരിയിൽ 11490 ആയി കുറവുചെയ്തിരിക്കുന്നു. സ്വാഭാവിക റബ്ബർ മാർച്ച് ആദ്യം 221110 ടൺ സ്റ്റോക്കുള്ളപ്പോൾ ഇറക്കുമതി ചെയ്ത് 7404 ടൺ ആണ്. 2008-09 ൽ സ്വാഭാവിക റബ്ബർ 5496 ടണ്ണം സിന്തറ്റിക് റബ്ബർ 5026 ടണ്ണം കണക്കുകളിൽ ക്രമക്കേട് കാട്ടി മാസാവസാനം സ്റ്റോക്ക് ഇല്ലാത്തത് ഉയർത്തിക്കാട്ടിയിരിക്കുന്നു. ഒന്നരലക്ഷം ടണ്ണിന് താഴെ സ്റ്റോക്കുള്ളപ്പോൾ രണ്ടു ലക്ഷത്തിന് മുകളിലായി ഉയർത്തിക്കാട്ടുന്നത് വില ഉയരാതിരിക്കാൻ വേണ്ടിത്തന്നെയാണ്. റബ്ബർ ബോർഡിന്റെ പ്രവർത്തനം കർഷക വിരുദ്ധമായി മാറുന്നതിൽ എന്റെ വ്യാകുലത ഞാൻ അറിയിക്കുന്നു.

**കൂടുതൽ വിവരങ്ങൾക്ക് സന്ദർശിക്കുക:- <http://keralafarmeronline.com/rubber-statistics/>**

27-06-09  
തിരുവനന്തപുരം

എസ്. ചന്ദ്രശേഖരൻ നായർ  
ഒരു റബ്ബർ കർഷകൻ  
ഫോൺ : 9495983033